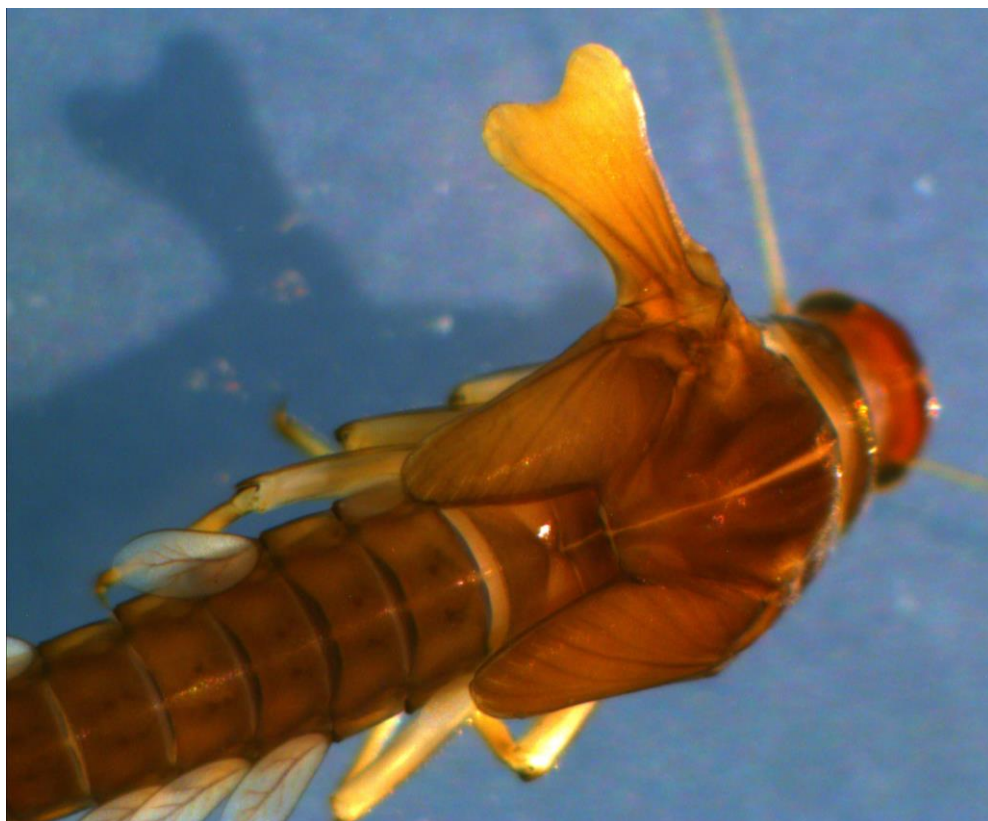


Brève communication

Michel BRULIN. – Découverte d'un exemplaire tératologique de *Baetis vernus* possédant une paire d'ailes supplémentaire [Ephemeroptera, Baetidae]

Discovery of a teratological specimen of *Baetis vernus* with an additional pair of wings [Ephemeroptera, Baetidae]

* Opie-Benthos B. P. 30, chemin rural n° 7, F- 78041 Guyancourt cedex



Une collecte d'éphémères dans le cadre de l'inventaire des éphémères de France (programme INVFMF) mené par le groupe de travail Opie-benthos, a permis la récolte d'une larve âgée de *Baetis vernus* possédant une paire d'ailes antérieures supplémentaire implantée dans le mésothorax, portée dans le plan horizontal et dirigée perpendiculairement au plan sagittal du corps de l'insecte (voir photographie).

Cette anomalie anatomique, apparemment non fonctionnelle et au développement plus réduit que les ailes antérieures classiques, ne semble pas avoir perturbé la croissance de cette larve,

manifestement âgée et proche de sa mue subimaginale comme le révèlent l'état des fourreaux alaires et de la suture thoracique.

Cette capture a eu lieu le 21-06-2011, dans la rivière Illet, au niveau de la commune de Mouazé (code INSEE 35197) dans le département de l'Ille-et-Vilaine (région Bretagne), la station se situant au pont de la route départementale n° 528 (leg. Jacques Le Doaré). La communauté d'éphémères récoltée à cette station le même jour, est constituée d'*Ephemera danica*, *Serratella ignita*, *Baetis rhodani*, *B. scambus* et *Centroptilum luteolum*. Ce spécimen est conservé dans la collection INVFMR au siège de l'Office pour les insectes et leur environnement (Opie) à Guyancourt (Yvelines), sous le code 29024181.